

ВО 350



Серия 01



Серия 02



Серия 03

Преимущества:

Удобный монтаж в любом положении
Удобное подключение к электросети
Встроенные термоконтакты
Не требуют обслуживания и надежны в работе

Конструкция:

Компактные, малозумные осевые вентиляторы серии 02 используются для установки в системах вентиляции производственных и общественных помещений, а также холодильной техники и кондиционирования. Лопастей вентиляторов имеют серповидную форму и изготовлены из оцинкованной стали, покрыты эмалью. Вентиляторы данной серии имеют электродвигатели с внешним ротором.

Расчетный срок службы не менее 40 000 часов.

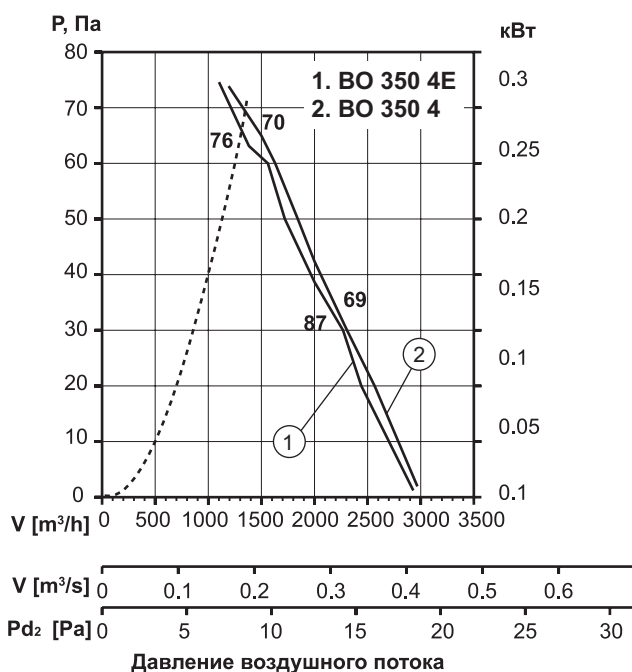
Конструктивное исполнение:

Вентиляторы ВО изготавливаются по ТУ 4861-024-15185548-04; ГОСТ 11442-90.

Условия эксплуатации:

Вентиляторы осевые предназначены для перемещения невзрывоопасных газовых сред с температурой не выше 60 °С, содержащих твердые примеси не более 100 мг/м³, не содержащих липких веществ и волокнистых материалов, в условиях умеренного климата 2-й категории размещения по ГОСТ 15150-90, с температурой окружающей среды до плюс 40 °С.

	ВО 350-4E	ВО 350-4
Напряжение/частота, В/50 Гц	230	380
Фазность, ~	1	3
Потребляемая мощность, Вт	138	145
Ток, А	0,68	0,37
Максимальный расход воздуха, м ³ /час	2980	3110
Частота вращения, мин ⁻¹	1380	1390
Максимальная температура перемещаемого воздуха, °С	65	65
Уровень звукового давления на расст. 3 м, дБ(А)	62	65
Класс защиты двигателя	IP44	IP44
Емкость конденсатора, мкф	4	-
Тип термозащиты	Авт.	Авт.
Вес, кг	5,2	5,2
Регулятор скорости	СРМ1, СРС1	РМТ 75380

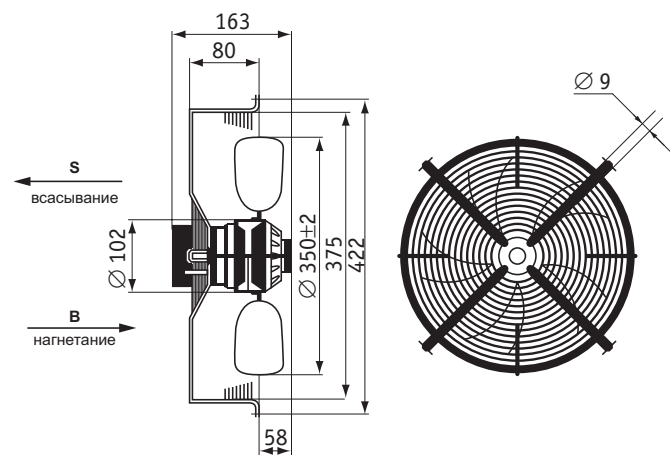
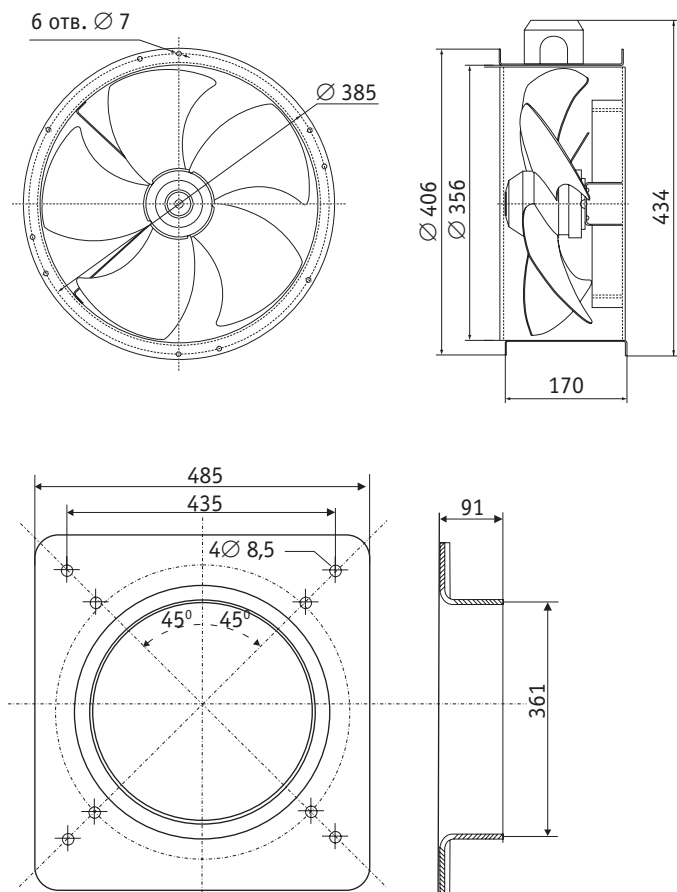


BO 350-4E

	Октавные полосы частот, Гц									
	Гц	Общ.	63	125	250	500	1k	2k	4k	8k
LwA вход/выход	дБ(A)	70	61	62	63	63	62	60	56	52

BO 350-4

	Октавные полосы частот, Гц									
	Гц	Общ.	63	125	250	500	1k	2k	4k	8k
LwA вход/выход	дБ(A)	61	52	53	54	54	53	51	47	43



Направление вращения

При направлении потока воздуха «S» — против часовой стрелки, при направлении потока воздуха «B» — по часовой стрелке, если смотреть на ротор.