

Электроконтактные датчики давления PS500 и PS1500



- Индикация загрязнения воздушного фильтра.
- Подтверждение работы вентилятора.
- Контроль обмерзания рекуператора.

Простой и исключительно надежный электроконтактный датчик дифференциального давления для воздуха и неагрессивных газов.

Принцип работы датчика давления основан на измерении давления «до» и «после» элементов вентиляционной системы: вентилятора, фильтра или рекуператора.

Если перепад давления превысил установленное значение, то контакт датчика переключается и может быть выдан сигнал на управляющий модуль системы вентиляции.

Применяется в системах вентиляции и кондиционирования для контроля изменения давления.

Тип датчика	Диапазон измеряемого давления, Па	Точность датчика в нижнем диапазоне, Па	Точность датчика в верхнем диапазоне, Па	Максимальный ток резистивной нагрузки 220 В, А	Максимальный ток индуктивной нагрузки 220 В, А
PS500	30 ... 500	30 5	500 30	3	2
PS1500	100 ... 1500	100 10	1500 50	3	2

Описание работы

Индикация загрязнения фильтра: трубка "+" устанавливается до фильтра (по ходу воздушного потока), трубка "-" устанавливается после фильтра.

Подтверждения работы вентилятора: трубка "-" устанавливается до вентилятора (по ходу воздушного потока), трубка "+" устанавливается после вентилятора.

Контроль обмерзания рекуператора: трубка "+" устанавливается до рекуператора (по ходу воздушного потока), трубка "-" устанавливается после рекуператора.

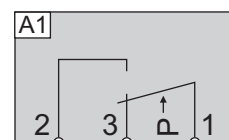
Схема подключения

A1 - реле давления

P - давление

Если давление меньше выставленного, то 2-3 разомкнут, а 1-3 замкнут.

Если давление больше выставленного, то 2-3 замкнут, а 1-3 разомкнут.



Технические данные:

Габаритные размеры: 73x105x63 мм.

Вес: 0,15 кг.

Рабочая температура: от - 20 до + 60 С.

Температура хранения: от - 40 до + 85 С.

Максимальное давление в системе: 50 кПа.

Механическая износостойкость: не менее 1 000 000 операций.

Класс защиты: IP54.

Присоединение: через зажимы для гибких проводов сечением до 2,5 мм².

Усилие затяжки: 0,3 Н м.

В комплект поставки входят крепежные винты, пластиковые переходы и трубки.

Монтаж

Устанавливать вертикально, или измерительными трубками, или электрическим кабелем вниз.

